



Indicateur de Niveau à câble et poulies série NPC

Manuel d'instructions



FONCTIONNEMENT

Les Indicateurs de Niveau NPC se composent d'un tube extérieur en PVC transparent avec un contrepoids en PVC aimanté permettant une lecture locale du niveau mesuré. Le contrepoids est relié par un câble à un flotteur qui suit les variations de Niveau et renvoie sa position par des poulies de guidage. Le contrepoids magnétique permet d'actionner des contacts réglables TOR montés le long du tube indicateur, ainsi que par l'adjonction d'une sonde de transmission, générer un signal 4-20 mA. Il existe un grand choix de matériaux (*voir tableau 1*).

Tableau 1

Référence / Matériaux	Flotteur	C.P.	Poulies	Câble	Serres câbles	Tube Indicateur extérieur	Collier de fixation Tube
NPC / PP	PP		PP	PP ou Nylon		PVC transparent	PE
NPC / PVC	PVC	PVC	PVC			PVC transparent	PE
NPC / PVDF	PVDF					PVC transparent	PE
NPC / INOX	INOX			INOX	INOX	PVC transparent	PE

INSTALLATION

- 1) Au préalable vérifier que le contenu du colis réceptionné contient bien le nombre de pièces constituant le niveau correspondant à la commande.
- 2) Monter la poulie NPC/T avec son embase sur le tube indicateur, et la fixer à l'aide de la vis Inox M5. Pour le modèle étanche ne pas oublier le joint entre l'embase de la poulie et le tube indicateur.
- 3) Fixer les colliers PE sur le support de la paroi du réservoir, à l'aide des vis M6 avec écrous et rondelles (hors fourniture Tecfluid).
- 4) Fixer la bride TF diamètre extérieur 110 sur le tampon du sommet du réservoir à l'aide des vis M5 plus écrous et rondelles (hors fourniture Tecfluid). Si en lieu et place de la bride TF est prévue une bride DN100 PN10, la fixer sur la contre bride correspondante du sommet du réservoir à l'aide de la boulonnerie M16 (hors fourniture Tecfluid), et ne pas oublier le joint plat entre brides.
- 5) Positionner le tube de protection horizontal en PVC transparent entre les coudes – poulies. Couper le câble de liaison entre le flotteur et le contrepoids à la longueur nécessaire (la longueur totale est égale à la hauteur de la cuve + 205 mm + la longueur du tube horizontal entre coudes – poulies). Fixer le câble sur le flotteur par un nœud, sauf pour le flotteur Inox qui se fait au moyen de serres câbles inox fournis, puis à l'opposé sur le bouchon du contrepoids qui est dévissable. Le contrepoids est lestable en cas de besoin.
- 6) **Pour le modèle NPC INOX il est important de ne pas plier le câble Inox** car, s'agissant d'un câble rigide s'il existe des pliures, celles-ci empêcheront la bonne liaison entre le flotteur et le contrepoids.

7) Vérifier le bon emboîtement des différentes pièces et en enlevant les bouchons se trouvant sur le dessus des coudes – poulies, que le câble est correctement positionné dans les poulies. Remettre en place les bouchons de protection pour éviter la pénétration de poussière. Pour le modèle étanche les différentes pièces emboîtées devront être collées.

8) Les bouchons des coudes – poulies servent, en les enlevant et en tirant le câble du côté du contrepoids, à contrôler le bon fonctionnement des contacts d'alarmes extérieurs et/ou de la réglette de transmission 4-20 mA.

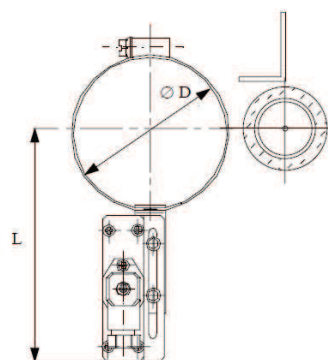
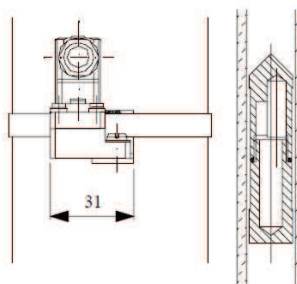
IMPORTANT : En fonctionnement normal lorsque la cuve est pleine de liquide, le flotteur se trouve en haut du réservoir et le contrepoids en bas (pied de cuve) du tube indicateur de niveau.

9) Automatismes



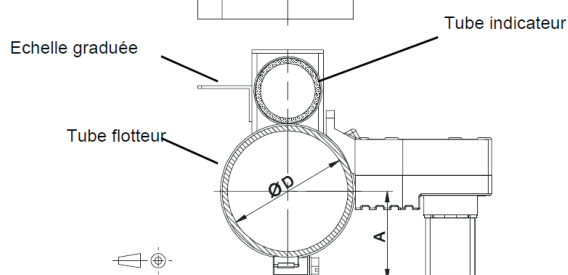
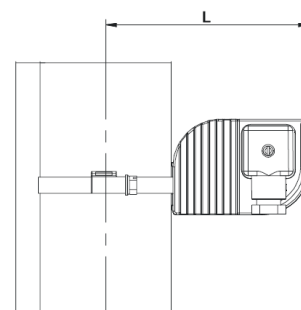
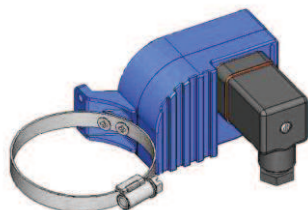
• NPC – APR

- Connecteur embrochable avec presse étoupe PG7. Connexion par soudure ou à vis.
- Température de travail -10°C à $+70^{\circ}\text{C}$.
- Intensité de travail maximum : 0,5 A
- Tension maximum de travail : 250 VAC
- Corps PVC ou boîtier en polyamide protection IP-65
- Puissance maximum : 60 VA
- Conforme à la directive 73/23/CEE



• NPC – AMM

- Boîtier fonte d'Alu. IP65.
- Micro-contact bistable inverseur.
- Pouvoir de coupure 3A / 220V 50 Hz.
- Hystérésis +/- 6 mm.
- Température ambiante -25°C à $+80^{\circ}\text{C}$.
- Vie mécanique 20×10^6 manœuvres.
- Capacité de charge 3 A max. sous 220 VAC.
0,5 A max. sous 24 Vcc.



GARANTIE

TECFLUID GARANTI TOUS SES PRODUITS POUR UNE PERIODE DE 24 MOIS à partir de la date de livraison, contre tous défauts de matériaux, fabrication et fonctionnement. Sont exclus de cette garantie les pannes liées à une mauvaise utilisation ou application différente à celle spécifiée à la commande, ainsi qu'une mauvaise manipulation par du personnel non autorisé par Tecfluid, ou un mauvais traitement des appareils.

La garantie se limite au remplacement ou réparation des parties pour lesquelles des défauts ont été constatés pour autant qu'ils n'aient pas été causés par une utilisation incorrecte, avec exclusion de responsabilité pour tout autre dommage, ou pour des faits causés par l'usure d'une utilisation normale des appareils.

Pour tous les envois de matériel pour réparation, on doit établir une procédure qui doit être consultée sur la page web www.tecfluid.fr menu installation SAV.

Les appareils doivent être adressés à Tecfluid en port payé et correctement emballés, propres et complètement exempts de matières liquides, graisses ou substances nocives.

Les appareils à réparer seront accompagnés du formulaire disponible, à télécharger dans le même menu de notre page web.

La garantie des composants réparés ou remplacés est de 6 mois à partir de la date de réparation ou remplacement. Non obstant la période de garantie initiale, continuera à être valide jusqu'à son terme.

TRANSPORT

Les envois de matériel de l'acheteur à l'adresse du vendeur, que ce soit pour un avoir, une réparation ou un remplacement, doivent se faire en port payé, sauf accord préalable de Tecfluid.

Tecfluid n'est pas responsable de tous les dommages causés aux appareils pendant le transport.

Nous sommes à votre service, consultez-nous.

TECFLUID conçoit et fabrique des appareils d'instrumentation pour gaz et liquides en utilisant les techniques les plus avancées.
Demandez notre documentation en nous téléphonant au N° 01 34 64 38 00 (lignes groupées).



B.P. 27709
95046 CERGY PONTOISE CEDEX - FRANCE
Tél. 01 34 64 38 00 – Fax. 01 30 37 96 86
Internet : www.tecfluid.fr